



SYSTEMEN VOOR DRAAIHEKKEN  
SYSTÈMES POUR PORTAILS BATTANTS

**G:B:D**  
CREATIVE AUTOMATIONS

BENELUX

**SNAPPER**

**24V**



FOTO AUTOMATIC GATES ▶





## SNAPPER

24V

Elektromechanische opener op 24 Vdc met encoder voor draaihekken van kleine afmetingen en gewicht voor residentieel gebruik.

### EENVOUDIG TE INSTALLEREN

Dankzij de verstelbare beugels is het niet nodig om te lassen. De besturing biedt de volledig zelflerende functie aan.

### STIL EN SNEL

Vervaardigd met tandwielen van staal en aluminiumbrons en speciale polymeren. Deze combinatie maakt het mogelijk om een hoge en instelbare bewegingssnelheid te beheren.

### TECHNOLOGISCH EN VEILIG

Ingebouwde encoder technologie. Dankzij de GIBIDI besturing die voorzien is van alle ingangen voor veiligheidsvoorzieningen, inclusief de encoder sensor voor het aanpassen van de geïntegreerde gevoeligheid van de inkleembeveiliging, voldoet men aan het hoogste niveau van veiligheid zoals bepaald in de EN 12453 normen.

### ONTWERP

De meest compacte van zijn categorie met een conisch en eenvoudig ontwerp geschikt voor elke soort poort.

### ANTI BLACK-OUT

De optionele batterijkit kan de opening en sluiting van de poort zelfs bij langere stroomonderbrekingen garanderen.

*Opérateur électromécanique en 24 Vdc avec encodeur, pour portails battants de petits dimensions et poids, pour utilisation résidentielle.*

### **FACILE A INSTALLER**

*Grâce aux brides réglables sans nécessité de souder. La platine de commande offre la fonction d'auto-apprentissage complète.*

### **SILENCIEUX ET RAPIDE**

*Réalisé avec engrenages en acier, bronze-aluminium et polymères spéciaux. Cette combinaison permet de gérer une vitesse de mouvement élevée et réglable.*

### **TECHNOLOGIQUE ET SUR**

*Encodeur intégré. L'utilisation avec platine de commande GIBIDI, pourvu de toutes les entrées pour les dispositifs de sécurité, inclus le senseur encodeur pour le réglage de la sensibilité anti-écrasement intégrée, permet de rejoindre le plus haut niveau de sécurité, comme prévu par la norme EN 12453.*

### **DESIGN**

*Le plus compact de son catégorie avec un design effilé et simple, apte pour tout type de portail.*

### **ANTI BLACK-OUT**

*Le pratique kit batteries optionnel permet d'assurer la fonctionnalité du portail même en cas de black-out.*

INGEBOUWDE ELEKTRONISCHE  
BESTURING MET ONTVANGER  
PLATINE DE COMMANDE  
INCORPORÉE AVEC RÉCEPTEUR INTÉGRÉE

GELAKTE  
STALEN KNIKARM  
BRAS ARTICULÉ  
EN ACIER VERNI



ENCODER  
ENCODEUR

ONTGRENDELINGSSYSTEEM  
DISPOSITIF DE DÉBLOCAGE



REGLBARE MECHANISCHE EINDSTOPPEN  
FINS DE COURSE MÉCANIQUES RÉGLABLES



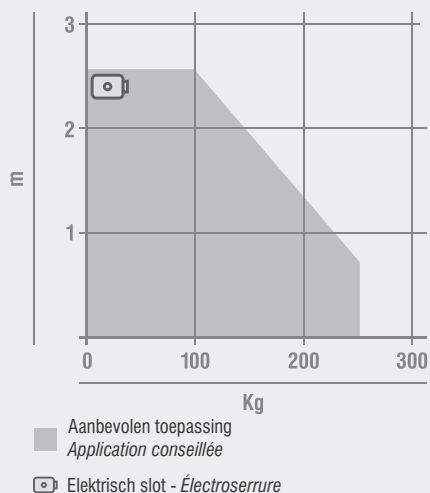


**TECHNISCHE EIGENSCHAPPEN**  
**CARACTÉRISTIQUES TECHNIQUES**

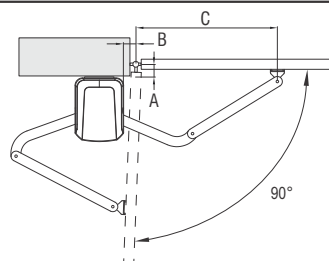
	<b>SNAPPER</b>
Gebruik - Frequentie <i>Utilisation - Fréquence</i>	<b>RESIDENTIEEL - INTENSIEF</b> <b>RÉSIDENTIEL - INTENSIF</b>
Motorspanning <i>Alimentation moteur</i>	<b>24 Vdc</b>
Opgenomen vermogen <i>Puissance absorbée</i>	<b>100 W</b>
Beschermingsgraad <i>Degré de protection</i>	<b>IP44</b>
Snelheid draaias <i>Vitesse rotation arbre sortie</i>	<b>10°/sec</b>
Maximale duwkracht <i>Force poussée maximum</i>	<b>250 Nm</b>
Krachtregeling <i>Réglage de la force</i>	<b>ELEKTRONISCH</b> <b>ÉLECTRONIQUE</b>
Maximale vleugelbreedte <i>Largeur vantail maximum</i>	<b>2,5 m *</b>
Werkings temperatuur <i>Température de fonctionnement</i>	<b>-20°C + 60°C</b>
Encoder / Eindschakelaar <i>Encodeur / Fin de course</i>	<b>ENCODER</b> <b>ENCODEUR</b>

\* Bij gesloten poorten of poorten met geperforeerde platen is het aan te raden een elektrisch slot te gebruiken  
*En cas d'application sur des portails pleines/à panneau creux, il est conseillé d'utiliser une électroserrure*

**GEBRUIKSDIAGRAM**  
**DIAGRAMME D'APPLICATION**



**MONTAGE AFMETINGEN**  
**CÔTES D'INSTALLATION**



A	C	B		
		50	100	150
50	50	625	575	545
100	100	615	565	540
150	150	600	550	/
200	200	585	535	/
250	250	565	515	/
300	300	540	/	/

**AFMETINGEN**  
**DIMENSIONS**

