

SYSTEMEN VOOR DRAAIHEKKEN

G:B:D:
CREATIVE AUTOMATIONS

BENELUX

SNAPPER

24V



Elektromechanische opener op 24 Vdc met encoder voor draaihekken van kleine afmetingen en gewicht voor residentieel gebruik.

EENVOUDIG TE INSTALLEREN

Dankzij de verstelbare beugels is het niet nodig om te lassen. De besturing biedt de volledig zelflerende functie aan.

STIL EN SNEL

Vervaardigd met tandwielen van staal en aluminiumbrons en speciale polymeren. Deze combinatie maakt het mogelijk om een hoge en instelbare bewegingssnelheid te beheren.

TECHNOLOGISCH EN VEILIG

Ingebouwde encoder technologie. Dankzij de GIBIDI besturing die voorzien is van alle ingangen voor veiligheidsvoorzieningen, inclusief de encoder sensor voor het aanpassen van de geïntegreerde gevoeligheid van de inklebbeveiliging, voldoet men aan het hoogste niveau van veiligheid zoals bepaald in de EN 12453 normen.

ONTWERP

De meest compacte van zijn categorie met een conisch en eenvoudig ontwerp geschikt voor elke soort poort.

ANTI BLACK-OUT

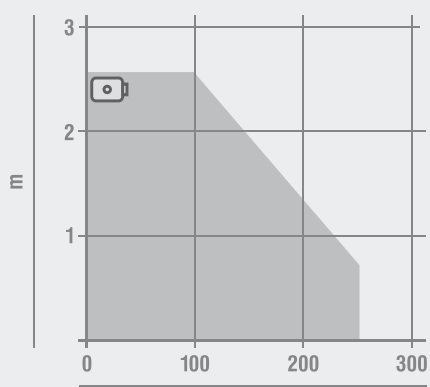
De optionele batterijkit kan de opening en sluiting van de poort zelfs bij langere stroomonderbrekingen garanderen.

TECHNISCHE EIGENSCHAPPEN

	SNAPPER
Gebruik - Frequentie	RESIDENTIEEL - INTENSIEF
Motorspanning	24 Vdc
Opgenomen vermogen	100 W
Beschermingsgraad	IP44
Snelheid draaias	10°/sec
Maximale duwkracht	250 Nm
Krachtregeling	ELEKTRONISCH
Maximale vleugelbreedte	2,5 m *
Werkings temperatuur	-20°C +60°C
Encoder / Eindschakelaar	ENCODER

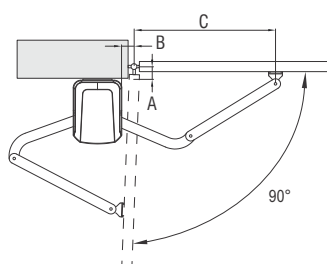
* Bij gesloten poorten of poorten met geperforeerde platen is het aan te raden een elektrisch slot te gebruiken

GEBRUIKSDIAGRAM



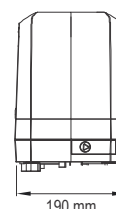
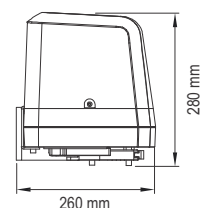
Elektrisch slot Aanbevolen toepassing

MONTAGE AFMETINGEN



C \ A	B		
	50	100	150
50	625	575	545
100	615	565	540
150	600	550	/
200	585	535	/
250	565	515	/
300	540	/	/

AFMETINGEN



		Code
1A	SNAPPER-1 24 Vdc - Met ingebouwde besturing BE24* en ingebouwde ontvangerprint 433 MHz	SNAPPER-1
1B	SNAPPER-0 24 Vdc - Enkel de opener	SNAPPER-0

! Knikarm niet inbegrepen

* Technische eigenschappen van de besturingen, zie pagina 90

TOEBEHOREN



AJ30910
Standaard knikarm
(380 x 430 mm)



AJ01590
Ontgrendelings sleutel voor
SNAPPER, 2 sleutels



AJ01483
Kit batterijen voor BE24
Batterijen inbegrepen



AJ00642
Elektrisch slot voor draaihekken, cilinder met
3 sleutels, 24 Vdc
(zie pagina 132 voor tegen- en grondplaat)

KIT SNAPPER **1A** x1 **1B** x1 **2** x2 **3** x2 **4** x1

Code
K454/BF

KIT BESTAANDE UIT:

1A SNAPPER-1 SNAPPER met ingebouwde besturing BE24 en ingebouwde ontvangerprint 433 MHz

1B SNAPPER-0 SNAPPER

2 AJ30910 / Standaard knikarm

3 AU03100 / Zender MAKO 433 MHz, 4 kanalen, zwart

4 AU02250 / Set opbouw fotocellen

INSTALLATIE SCHEMA

